



Igralna podloga & telovadni center

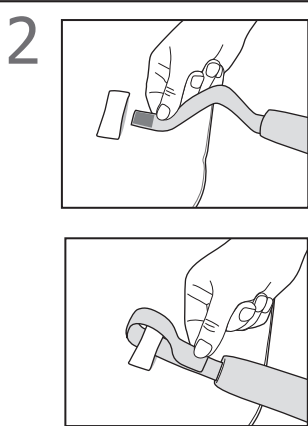
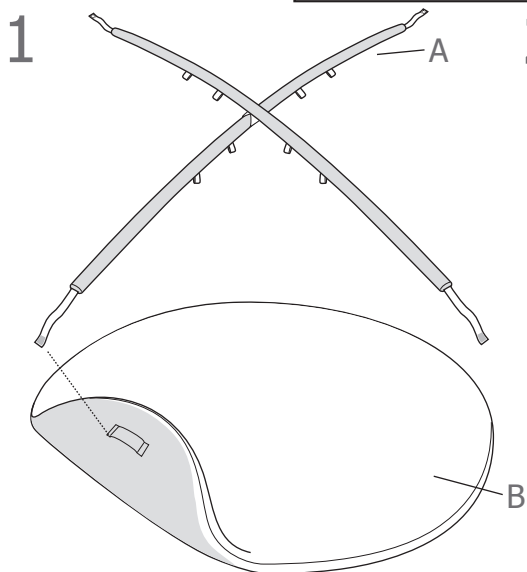
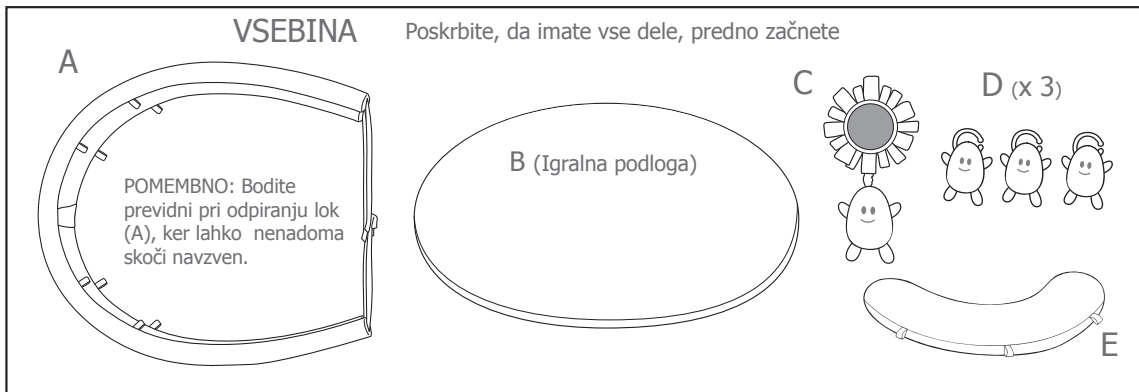
Navodila za uporabo

Ilustracije so generične in se lahko razlikujejo od modela, ki ste ga kupili.

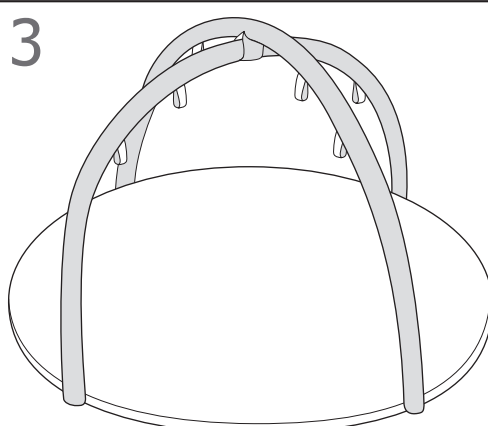
Prosimo, da navodila shranite na varnem mestu za kasnejšo uporabo.

Izdelek lahko sestavi le odrasla oseba.
IL003.3

Vemo, da ste neučakani s sestavo, vendar vas prosimo, da si vzemite čas za branje teh pomembnih navodil. **GRE ZA VARNOST** vašega otroka in vašo brezskrbnost.

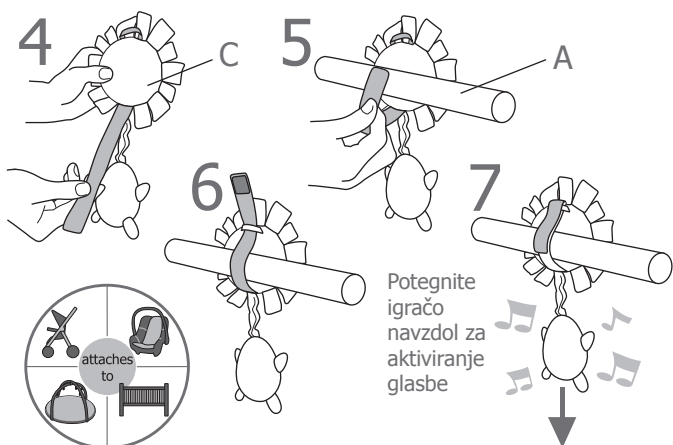


Zavarujte z ježkom lok iz vseh štirih strani s pomočjo zank na spodnji strani igralne podloge (B).



Zaključena igralna podloga & telovadni center. Opomba: Ko se lahko vaš malček dvigne na svoje roke, odstranite lok (A) in montirajte bingljajoče igrače (D) na igralno podlogo (B) ali podporno blazino (E).

Vgradnja glasbene igrače (C)



Večnamenske bingljajoče igrače in žvečila (D)



Bingljajoče igrače (D), ki visijo z loka, zagotavljajo vizualno stimulacijo za novorojenčke.

Če je vaš malček pripravljen za izvajanje igre na trebuhu, primerne igrače z zankami podprite na blazino (E).

Če je vaš malček malo starejši, jih namestite na zanke na podlogi (B) za spodbujanje raziskovanja in odkrivanja.

Menimo, da je ta produkt odličen! Toda, da bi zagotovili ure zabave za vašega malčka se morate prepričati, da se je igral pravilno in da je podloga redno dobro vzdrževana. V kolikor imate dodatna vprašanja nas prosim pokličite na **037490143**
www.littlebirdtoldme.si

NAVODILA ZA UPORABO IN VARNOSTNI NASVETI

Uporaba pod nadzorom odrasle osebe v vsakem trenutku. Nikoli ne puščajte vašega otroka nenadzorovanega. Redno preverjajte, da so vsi pritrdilni elementi in oprema varni.

Uporabljajte samo na ravnih vodoravnih tleh. Ne uporabljajte na nagnjenih površinah ali v bližini stopnic.

Hranite ločeno od odprtega ognja in / ali drugih virov toplote, kot so električni ali plinski požari in radiatorji.

PAKIRANJE

Prosim, ne mečite stran ničesar, dokler niste končali s sestavljanjem tega izdelka. Prepričajte se, da ste odstranili vso embalažo, preden daste izdelek vašemu otroku. Prosimo, zavrzite embalažo odgovorno, v najboljšem primeru na najbližji center za recikliranje.

ČIŠČENJE

Osnovno igralno podlogo lahko ročno operete pri 30 stopinjah.

Vse ostale dele lahko očistite z gobico z blagim detergentom in toplo vodo. Počakamo, da se posuši naravno, ne izpostavljamo direktnim virom toplote.

